



ลงทะเบียนอบรมได้ที่
www.topprobooking.com

ระบบการผลิต แบบโตโยต้า

TOYOTA PRODUCTION SYSTEM: TPS



หลักการและเหตุผล

การผลิตแบบโตโยต้า (Toyota Production System)

เป็นการเพิ่มผลผลิตตาม แนวคิดทางวิทยาศาสตร์ โดยผลผลิตจะต้องเป็นผลผลิตที่ขายได้จริง ไม่นับรวมผลผลิตที่เป็นของเสีย (Defect) สิ่งสำคัญที่ทำให้องค์กรมีรายได้และสามารถดำรงอยู่ได้ คือ การแข่งขันได้ในตลาดเสรี ราคาเป็นสิ่งสำคัญในการแข่งขันหากคุณภาพสินค้าเท่ากันแล้วสินค้าที่มีราคาถูกกว่า ย่อมถูกเลือกซื้อ ในขณะที่คู่แข่งมีจำนวนเพิ่มขึ้นเรื่อย ๆ และปัจจัยการผลิตมีราคาสูงขึ้น ทำให้ทุกองค์กรพยายามที่จะนำไปสู่การได้เปรียบ Toyota Production System (TPS) ที่ยึดหลักการผลิต โดยไม่มีของเหลือซึ่งประกอบด้วย 2 เสาหลักสำคัญ คือ Just In Time และ Automation โดยมุ่งเน้นที่จะขจัดความสูญเปล่า (Muda) ให้หมดสิ้นไป "ด้วยการผลิตสิ่งที่จำเป็น ในเวลาที่จำเป็น เฉพาะที่จำเป็น" ปรับปรุงได้อย่างรวดเร็ว ส่งผลในการลดต้นทุน การผลิต และ ช่วยประหยัดพลังงาน ผลิตแบบ Toyota Production System เล็งเห็นบทบาท ความสำคัญของการพัฒนาบุคลากรให้มีความ สามารถในด้านการจัดการอย่างมีประสิทธิภาพ



วัตถุประสงค์

- 1) เพื่อให้ผู้อบรมมีทักษะ ความรู้ ความเข้าใจ แนวคิดเกี่ยวกับการผลิตแบบโตโยต้า (TPS)
- 2) เพื่อให้ผู้อบรมมีความรู้ ความเข้าใจ แนวความคิด หลักการเกี่ยวกับการผลิตแบบ (Just in time)
- 3) เพื่อให้ผู้อบรมทราบหลักการ สำคัญ แนวคิดหลักการระบบอัตโนมัติ (Automation) หรือ (Jidoka)
- 4) เพื่อให้ผู้อบรมทราบหลักการ ในการขับเคลื่อนระบบการผลิตแบบโตโยต้า (TPS)



ผู้ทรงคุณวุฒิ

โดยวิทยากรที่มีความเชี่ยวชาญด้านบริหารการเพิ่มผลผลิต และการปรับปรุงการทำงานให้มีประสิทธิภาพ



คอร์สนี้เหมาะกับใคร?

ผู้บริหาร, ผู้จัดการ, หัวหน้างาน, เจ้าของกิจการ และ พนักงานหรือผู้ที่สนใจ เป็นบุคลากรที่มีประสบการณ์ที่มีส่วนร่วมเกี่ยวข้องกับกระบวนการผลิตในระดับต่างๆ



รับใบประกาศนียบัตร

เมื่อจบหลักสูตรอบรมจะได้รับ ใบประกาศนียบัตร รับรองจากสถาบัน Toppro



TOPPRO
สถาบันฝึกอบรม ด้านพัฒนา
ทรัพยากรมนุษย์และองค์กร



topprotpd@yahoo.com



HRODTHAI



091-2345-669



@HRODTHAI

สิ่งที่คาดว่าจะได้รับ

- ✓ ผู้อบรมนำความรู้ ทักษะ ความเข้าใจ แนวคิดเกี่ยวกับการผลิตแบบโตโยต้า (TPS) ไปประยุกต์ใช้ในองค์กรได้
- ✓ ผู้เข้าอบรมเข้าใจวิธีการลดความสูญเปล่าจากการปฏิบัติงาน เพื่อลดสภาพของผลที่ทำให้เกิดของเสีย
- ✓ ผู้เข้าอบรมเข้าใจ หลักการบริหารและแนวคิดเกี่ยวกับการผลิตแบบโตโยต้า (TPS) ไปประยุกต์ใช้ในองค์กร

เนื้อหาหลักสูตร

01

ความรู้ในระบบการผลิตแบบโตโยต้า

- 1) ระบบการผลิตแบบโตโยต้า
- 2) แนวคิดเกี่ยวกับการผลิตแบบ TPS
- 3) ที่มาเกี่ยวกับระบบการผลิตแบบ TPS
- 4) หลักการสำคัญในการลดต้นทุนการผลิตของ TOYOTA
- 5) หลักการและขั้นตอนสำคัญของการผลิตต่อเนื่อง

02

ระบบคัมบัง (KANBAN SYSTEM)

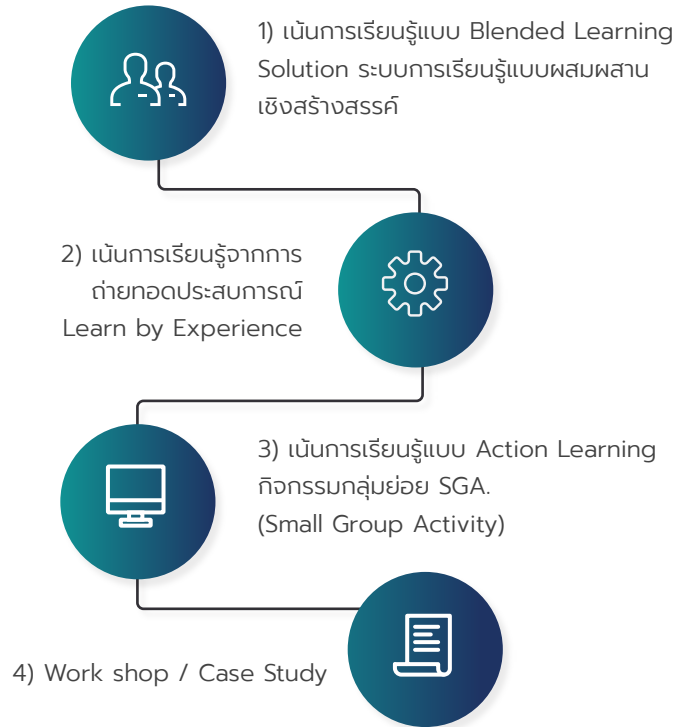
- 1) แนวคิดเกี่ยวกับระบบคัมบัง (Kanban System)
- 2) ความหมายและความสำคัญของระบบ (Kanban)
- 3) หลักการดำเนินงานและองค์ประกอบของระบบ (Kanban)

03

ระบบการผลิตแบบ JUST IN TIME

- 1) แนวความคิดเกี่ยวกับการผลิตแบบทันเวลาพอดี
- 2) ความหมายและความสำคัญของการผลิตแบบ
- 3) ประโยชน์ของการใช้ระบบการผลิตแบบทันเวลาพอดี
- 4) วัตถุประสงค์หลักของระบบการผลิต

รูปแบบการฝึกอบรม



04

ระบบอัตโนมัติ (AUTOMATION) หรือ (JIDOKA)

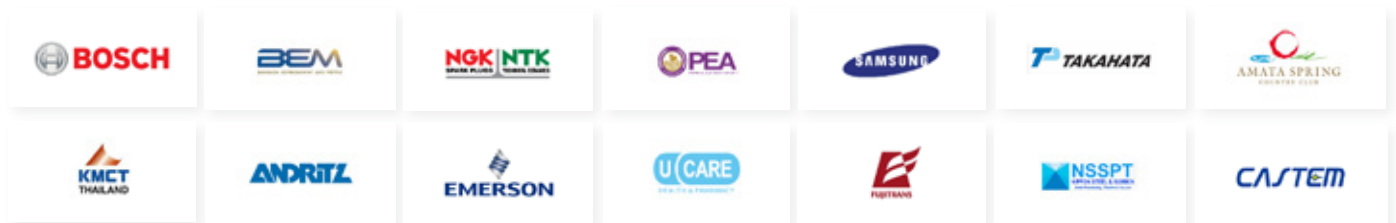
- 1) แนวความคิดเกี่ยวกับการผลิตแบบทันเวลาพอดี
- 2) ความหมายและความสำคัญของการผลิตแบบ
- 3) ประโยชน์ของการใช้ระบบการผลิตแบบทันเวลาพอดี
- 4) วัตถุประสงค์หลักของระบบการผลิต

05

ระบบการผลิตแบบ JUST IN TIME

- 1) แนวคิดเกี่ยวกับความสูญเปล่า
- 2) หลักการ 5 W 1 H
- 3) หลักการ ECRS ในการปรับปรุงงาน
- 4) กิจกรรมกลุ่ม QCC
- 5) เปรียบเทียบข้อดี-ข้อเสียของระบบการผลิตแบบครั้งละมากๆ กับระบบ TPS

บริษัทที่ไว้วางใจ ใช้บริการของเรา



หมายเหตุ : พักรับประทานอาหาร (coffee break)

ช่วงเช้า 10.30-10.45 น. ช่วงบ่าย 14.30-14.45 น. พักรับประทานอาหาร กลางวัน 12.00-13.00 น.

1. สมัครอบรมผ่าน www.topprobooking.com

2. กรุณาสำรองที่นั่งล่วงหน้า 7-10 วัน

** กรณีหักภาษี ณ ที่จ่าย ในนาม "บริษัท ทีโอพี โปรดักชั่นแอนด์ ดีเวลลอปเม้นท์ จำกัด" เลขประจำตัวผู้เสียภาษี 0205550017049 (สำนักงานใหญ่)

** ที่อยู่ 7/77 หมู่ 5 ต.ห้วยกะปิ อ.เมืองชลบุรี จ.ชลบุรี ปณ. 20130

(กรุณาแนบ ณ ที่จ่าย 3% และหลักฐานการชำระผ่าน www.topprobooking.com)



ลงทะเบียนอบรมได้ที่
www.topprobooking.com



สนใจคอร์สไหนหรือสำรองที่นั่งได้ที่
www.topprobooking.com



020-263-788
065-9564-049



@HRODTHAI



HRODTHAI